

Графическое описание границ публичного сервитута в отношении земель и земельных участков в целях реконструкции и эксплуатации магистрального нефтепровода федерального значения

«Магистральный нефтепровод «Ухта-Ярославль» (линейная часть). Замена трубы на участке 199,7-199,9 км переход через р. Тыла-Ёль, Ду 800 мм. Реконструкция»

(наименование объекта, местоположение границ которого описано (далее - объект))

Раздел 1

Сведения об объекте

№ п/п	Характеристики объекта	Описание характеристик
1	2	3
1.	Местоположение объекта	Республика Коми, муниципальный округ Княжпогостский
2.	Площадь объекта +/- величина погрешности определения площади (Р +/- Дельта Р)	15531 +/- 44 м ²
3.	Иные характеристики объекта	<p>Публичный сервитут в отношении земель и земельных участков в целях реконструкции и эксплуатации магистрального нефтепровода федерального значения: «Магистральный нефтепровод «Ухта-Ярославль» (линейная часть). Замена трубы на участке 199,7-199,9 км переход через р. Тыла-Ёль, Ду 800 мм. Реконструкция» устанавливается сроком на 10 (десять) лет.</p> <p>Обладатель публичного сервитута: Акционерное общество «Транснефть – Север», ИНН 1102016594, ОГРН 1021100730353, почтовый адрес: 169300, Российская Федерация, Республика Коми, г.Ухта, проспект А.И.Зерюнова, д.2/1, тел. (8216)771300, (8213)771483, (8216)771484, адрес электронной почты: post@uht.transneft.ru.</p>

Раздел 2					
Сведения о местоположении границ объекта					
1. Система координат МСК-11, зона 4					
2. Сведения о характерных точках границ объекта					
Обозначение характерных точек границ	Координаты, м		Метод определения координат характерной точки	Средняя квадратическая погрешность положения характерной точки (Mt), м	Описание обозначения точки на местности (при наличии)
	X	Y			
1	2	3	4	5	6
1	738998.13	4454749.61	Аналитический метод	0.10	-
2	739002.64	4454758.53		0.10	-
3	738994.62	4454762.59		0.10	-
4	738993.22	4454759.83		0.10	-
5	738986.19	4454763.10		0.10	-
6	738984.33	4454759.50		0.10	-
7	738991.41	4454756.26		0.10	-
8	738990.10	4454753.67		0.10	-
1	738998.13	4454749.61		0.10	-
9	738923.21	4454778.12	Аналитический метод	0.10	-
10	738927.62	4454778.97		0.10	-
11	738870.99	4454804.19		0.10	-
12	738813.84	4454823.26		0.10	-
13	738806.75	4454813.03		0.10	-
14	738805.38	4454810.67		0.10	-
15	738808.00	4454809.11		0.10	-
16	738809.46	4454811.41		0.10	-
17	738814.99	4454820.08		0.10	-
18	738869.46	4454802.21		0.10	-
9	738923.21	4454778.12		0.10	-
19	733612.10	4450078.95	Аналитический метод	0.10	-
20	733613.59	4450080.28		0.10	-
21	733612.25	4450081.77		0.10	-
22	733610.76	4450080.43		0.10	-
19	733612.10	4450078.95		0.10	-
23	733551.44	4450025.64	Аналитический метод	0.10	-
24	733553.08	4450026.78		0.10	-
25	733551.94	4450028.42		0.10	-
26	733550.30	4450027.28		0.10	-
23	733551.44	4450025.64		0.10	-

27	733243.00	4449811.84	Аналитический метод	0.10	-
28	733263.95	4449821.66		0.10	-
29	733264.41	4449849.55		0.10	-
30	733264.41	4449904.19		0.10	-
31	733319.06	4449948.35		0.10	-
32	733337.68	4449958.38		0.10	-
33	733344.24	4449950.26		0.10	-
34	733381.65	4449980.49		0.10	-
35	733375.82	4449987.70		0.10	-
36	733399.88	4450007.14		0.10	-
37	733425.20	4450030.04		0.10	-
38	733452.14	4450050.86		0.10	-
39	733505.44	4449994.87		0.10	-
40	733525.16	4449974.66		0.10	-
41	733527.53	4449976.43		0.10	-
42	733548.91	4449997.24		0.10	-
43	733529.82	4450017.74		0.10	-
44	733525.93	4450013.95		0.10	-
45	733480.54	4450061.63		0.10	-
46	733451.93	4450091.69		0.10	-
47	733390.82	4450042.32		0.10	-
48	733381.96	4450042.00		0.10	-
49	733364.81	4450034.80		0.10	-
50	733349.99	4450029.06		0.10	-
51	733349.43	4450025.08		0.10	-
52	733351.86	4450021.10		0.10	-
53	733357.16	4450016.26		0.10	-
54	733317.86	4449984.51		0.10	-
55	733315.49	4449982.59		0.10	-
56	733310.17	4449980.96		0.10	-
57	733307.92	4449978.48		0.10	-
58	733305.28	4449978.95		0.10	-
59	733304.53	4449974.72		0.10	-
60	733300.06	4449969.78		0.10	-
61	733296.46	4449963.52		0.10	-
62	733294.58	4449962.00		0.10	-
63	733287.57	4449957.34		0.10	-
64	733274.51	4449946.12		0.10	-
65	733269.79	4449944.36		0.10	-
66	733264.77	4449941.19		0.10	-
67	733248.72	4449925.24		0.10	-
68	733236.52	4449909.70		0.10	-
69	733234.67	4449888.71		0.10	-
70	733236.41	4449879.64		0.10	-

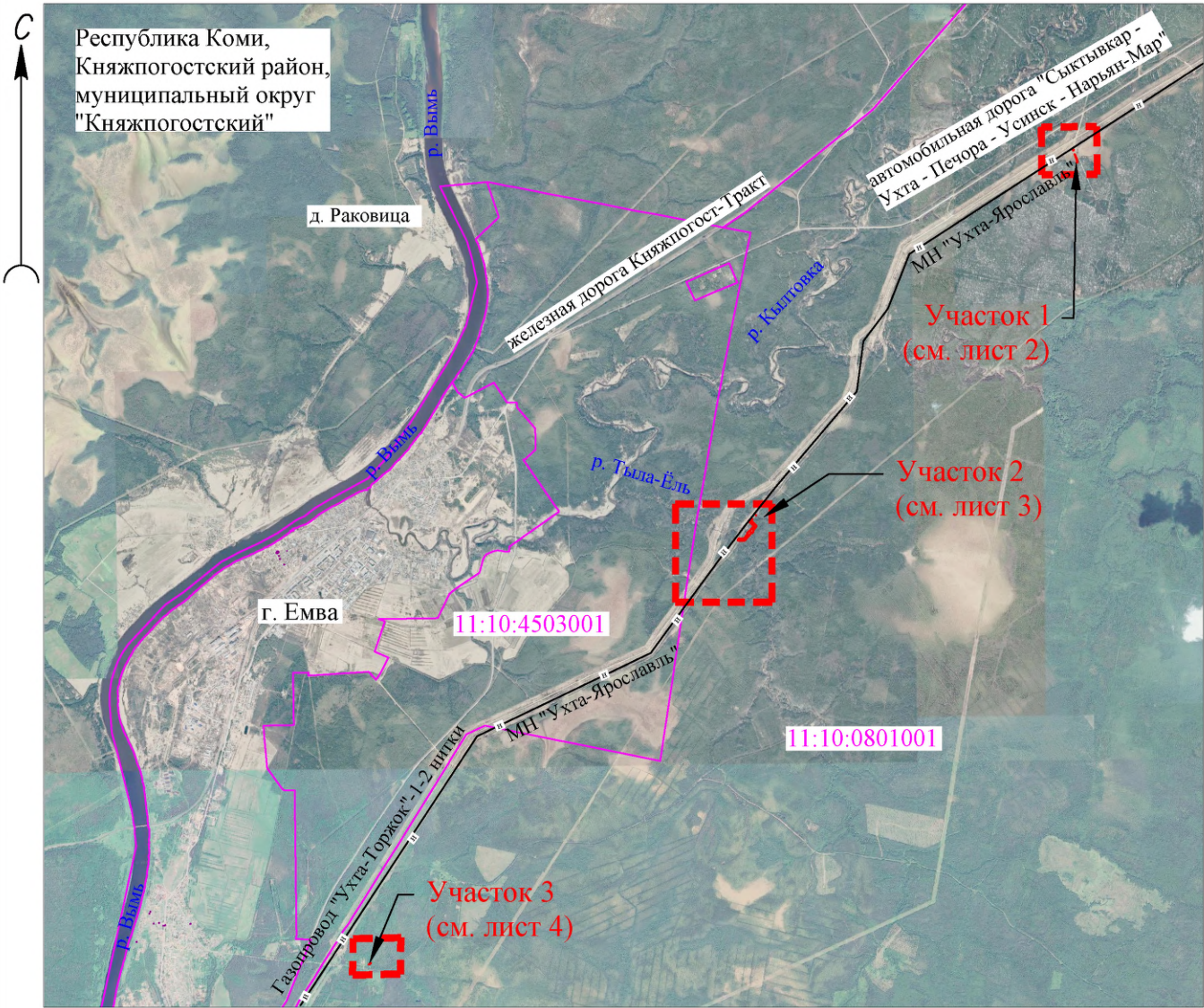
71	733236.41	4449838.23	Аналитический метод	0.10	-
72	733231.36	4449835.77		0.10	-
27	733243.00	4449811.84		0.10	-
73	726992.86	4444372.33	Аналитический метод	0.10	-
74	727012.90	4444400.71		0.10	-
75	727010.38	4444402.17		0.10	-
76	726992.10	4444376.61		0.10	-
73	726992.86	4444372.33		0.10	-

3. Сведения о характерных точках части (частей) границы объекта

Обозначение характерных точек части границы	Координаты, м		Метод определения координат характерной точки	Средняя квадратическая погрешность положения характерной точки (Mt), м	Описание обозначения точки на местности (при наличии)
	X	Y			
1	2	3	4	5	6
-	-	-	-	-	-

Раздел 3							
Сведения о местоположении измененных (уточненных) границ объекта							
1. Система координат -							
2. Сведения о характерных точках границ объекта							
Обозначение характерных точек границ	Существующие координаты, м		Измененные (уточненные) координаты, м		Метод определения координат характерной точки	Средняя квадратическая погрешность положения характерной точки (Mt), м	Описание обозначения точки на местности (при наличии)
	X	Y	X	Y			
1	2	3	4	5	6	7	8
-	-	-	-	-	-	-	
3. Сведения о характерных точках части (частей) границы объекта							
Обозначение характерных точек части границы	Существующие координаты, м		Измененные (уточненные) координаты, м		Метод определения координат характерной точки	Средняя квадратическая погрешность положения характерной точки (Mt), м	Описание обозначения точки на местности (при наличии)
	X	Y	X	Y			
1	2	3	4	5	6	7	8
-	-	-	-	-	-	-	

Обзорная схема



Масштаб 1:100000

Используемые условные знаки и обозначения:

- 1 2 - проектные границы публичного сервитута, номера характерных точек
- 4 3 - граница и номер кадастрового квартала
- 11:10:0801001 - граница и номер кадастрового квартала
- 11:10:0801001.3344 - кадастровый номер и граница земельного участка, сведения о котором содержатся в ЕГРН

Проектируемые объекты:

Наименование	Условные обозначение
Магистральный нефтепровод, пикетаж	
Кабель ЭТО в траншее 0.23 кВ подземной прокладки системы ЭХЗ	
Анодная ВЛ (анкерная опора марки А10-2)	
Сооружение инженерной защиты	
Контрольно-измерительный пункт (КИП)	
Репер с указателем	
Знак	
Постоянные проезды	

Подпись: _____ Дата 21.10.2025

Место для оттиска печати (при наличии) лица, составившего описание местоположения границ объекта



Участок 1



Условные обозначения см. лист 1

Масштаб 1:1000

Подпись:  дата 21.10.2025

Место для оттиска печати (при наличии) лица, составившего описание местоположения границ объекта



Выводка 1

Масштаб 1:500

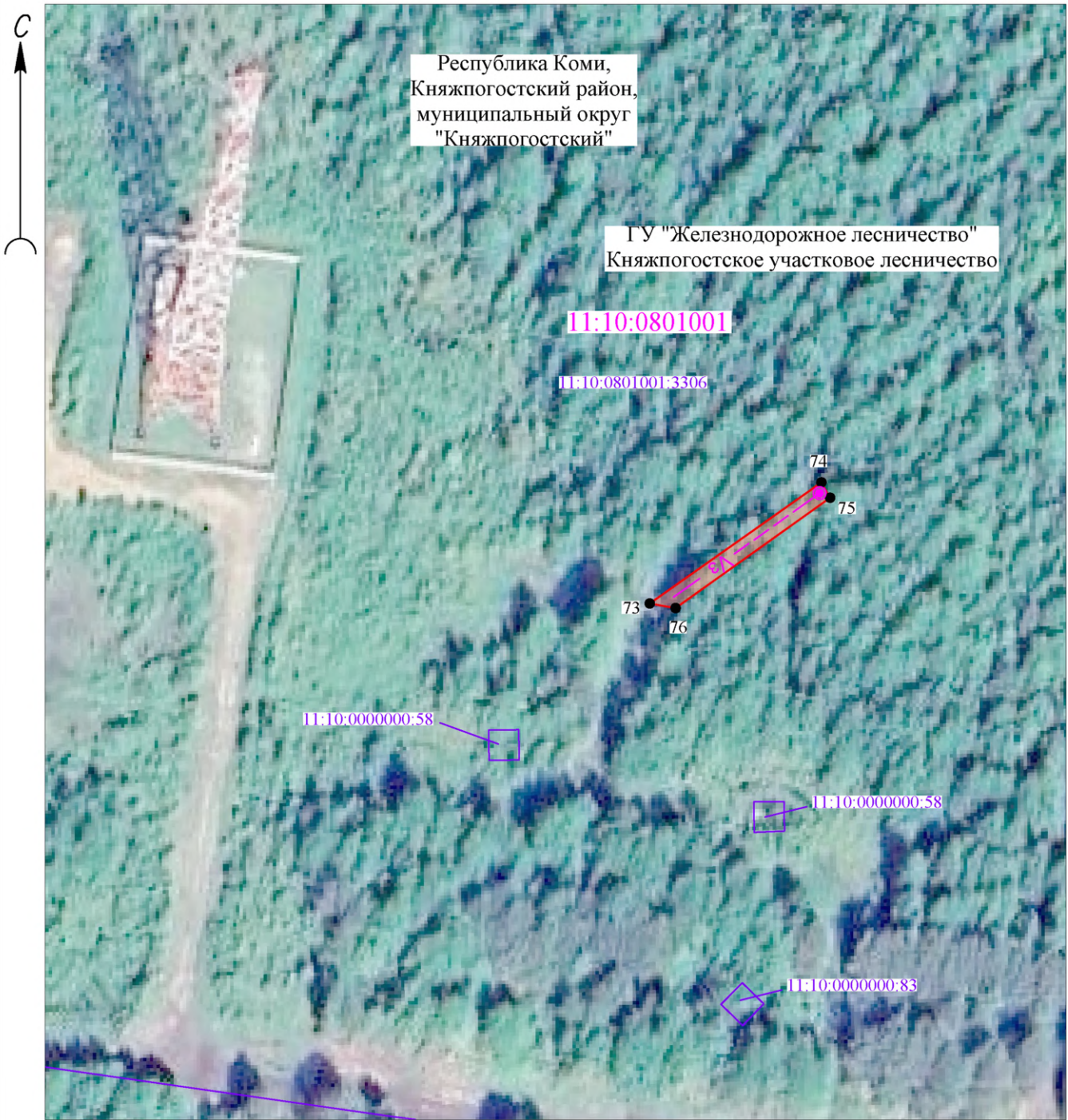
Масштаб 1:1000

Дата 21.10.2025

Место для оттиска печати (при наличии) лица,
составившего описание местоположения границ объекта

Формат А3

Участок 3



Масштаб 1:1000

Условные обозначения см. лист 1

Подпись:  Дата 21.10.2025

Место для оттиска печати (при наличии) лица составившего описание местоположения границ объекта

