

ЗАПОРНАЯ АРМАТУРА НА ЛЧ МН «УСА-УХТА» И «УХТА-ЯРОСЛАВЛЬ» (2022 ГОД). УХТИНСКОЕ РНУ (УЗА 21)

**Документация по планировке территории
(проект межевания территории)**

**Том 2
Материалы по обоснованию проекта межевания территории.
Текстовая часть. Графическая часть**

ТСВ-476-2022-21-ПМТ-МО-2

Директор НПК «ИМК»

Д. А. Зарубин

СОДЕРЖАНИЕ ТОМА

| Обозначение | Наименование | Примечание |
|------------------------------|---|-------------------|
| ТСВ-476-2022-21-ПМТ-МО-С | Содержание тома | с.2 |
| ТСВ-476-2022-21-ПМТ-СД | Состав проектной документации | с.3 |
| ТСВ-476-2022-21-ПМТ-МО-2-Т | Текстовая часть | с.4 |
| Графическая часть | | |
| ТСВ-476-2022-21-ПМТ-МО-2-Г.1 | Чертеж межевания территории | с.9 |
| ТСВ-476-2022-21-ПМТ-МО-2-Г.2 | Чертеж границ лесничеств, лесопарков, участковых лесничеств, лесных кварталов, лесотаксационных выделов или частей лесотаксационных выделов | с.10 |

СОСТАВ ПРОЕКТНОЙ ДОКУМЕНТАЦИИ

| Номер тома | Обозначение | Наименование | Примечание |
|------------|--------------------------|---|------------|
| 1 | ТСВ-476-2022-21-ПМТ-ОЧ-1 | Основная часть проекта межевания территории. Текстовая часть. Графическая часть | |
| 2 | ТСВ-476-2022-21-ПМТ-МО-2 | Материалы по обоснованию проекта межевания территории. Текстовая часть. Графическая часть | |

СОДЕРЖАНИЕ

| | |
|--|---|
| Содержание..... | 4 |
| 1 Обоснование определения местоположения границ образуемого земельного участка с учетом соблюдения требований к образуемым земельным участкам, в том числе требований к предельным (минимальным и (или) максимальным) размерам земельных участков..... | 5 |
| 2 Обоснование способа образования земельного участка | 6 |
| 3 Обоснование определения размеров образуемого земельного участка..... | 7 |
| 4 Обоснование определения границ публичного сервитута, подлежащего установлению в соответствии с законодательством российской федерации..... | 8 |

1 ОБОСНОВАНИЕ ОПРЕДЕЛЕНИЯ МЕСТОПОЛОЖЕНИЯ ГРАНИЦ ОБРАЗУЕМОГО ЗЕМЕЛЬНОГО УЧАСТКА С УЧЕТОМ СОБЛЮДЕНИЯ ТРЕБОВАНИЙ К ОБРАЗУЕМЫМ ЗЕМЕЛЬНЫМ УЧАСТКАМ, В ТОМ ЧИСЛЕ ТРЕБОВАНИЙ К ПРЕДЕЛЬНЫМ (МИНИМАЛЬНЫМ И (ИЛИ) МАКСИМАЛЬНЫМ) РАЗМЕРАМ ЗЕМЕЛЬНЫХ УЧАСТКОВ

При подготовке проекта межевания территории определение местоположения границ образуемых и (или) изменяемых земельных участков осуществляется в соответствии с градостроительными регламентами, нормами отвода земельных участков для конкретных видов деятельности, иными требованиями к образуемым и (или) изменяемым земельным участкам, установленными федеральными законами и законами субъектов Российской Федерации, техническими регламентами, сводами правил.

Проектом межевания предусмотрено формирование земельного участка для эксплуатации Объекта. Местоположение границ формируемого земельного участка определено фактическим местоположением сооружений, а так же с учетом условий эксплуатации Объекта.

В соответствии с пунктами 4, 6 статьи 36 Градостроительного кодекса Российской Федерации действие градостроительного регламента не распространяется на территорию в отношении которой подготовлен проект межевания территории. Предельные (минимальные и (или) максимальные) размеры образуемых земельных участков не подлежат установлению.

2 ОБОСНОВАНИЕ СПОСОБА ОБРАЗОВАНИЯ ЗЕМЕЛЬНОГО УЧАСТКА

Территория в границах полосы отвода объекта, предназначена для эксплуатации объекта: Запорная арматура на ЛЧ МН «Уса-Ухта» и «Ухта-Ярославль» (2022 год). Ухтинское РНУ (УЗА 21) (далее по тексту - Объект). Земельные участки лесного фонда находятся в ведении Министерства природных ресурсов и охраны окружающей среды Республики Коми. На данной территории предусмотрено формирование земельных (лесных) участков.

Для эксплуатации проектируемого объекта, проектом предусмотрено формирование земельных участков путем раздела существующих земельных участков, находящихся в государственной собственности, с сохранением исходных в измененных границах (ст. 11.4, п.6 Земельного кодекса РФ).

3 ОБОСНОВАНИЕ ОПРЕДЕЛЕНИЯ РАЗМЕРОВ ОБРАЗУЕМОГО ЗЕМЕЛЬНОГО УЧАСТКА

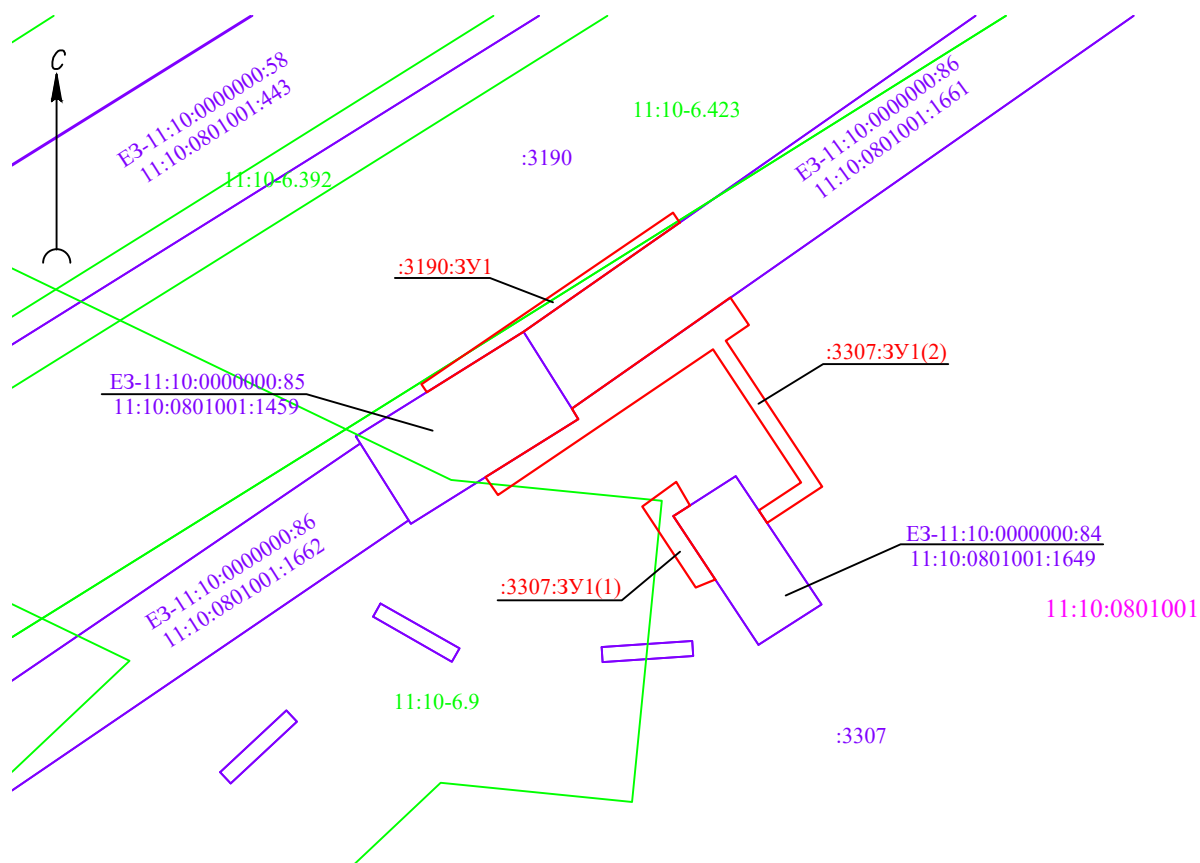
Размеры формируемых земельных участков устанавливаются исходя из габаритных размеров сооружений и условий обслуживания объектов.

Перечень основных характеристик образуемых земельных участков приведен в томе 1 «Основная часть проекта межевания территории» в таблице 2.1.

4 ОБОСНОВАНИЕ ОПРЕДЕЛЕНИЯ ГРАНИЦ ПУБЛИЧНОГО СЕРВИТУТА, ПОДЛЕЖАЩЕГО УСТАНОВЛЕНИЮ В СООТВЕТСТВИИ С ЗАКОНОДАТЕЛЬСТВОМ РОССИЙСКОЙ ФЕДЕРАЦИИ

Проектом не предусматривается установление публичного сервитута.

Российская федерация, Республика Коми, МР "Княжпогостский",
Железнодорожное лесничество, Княжпогостское участковое лесничество

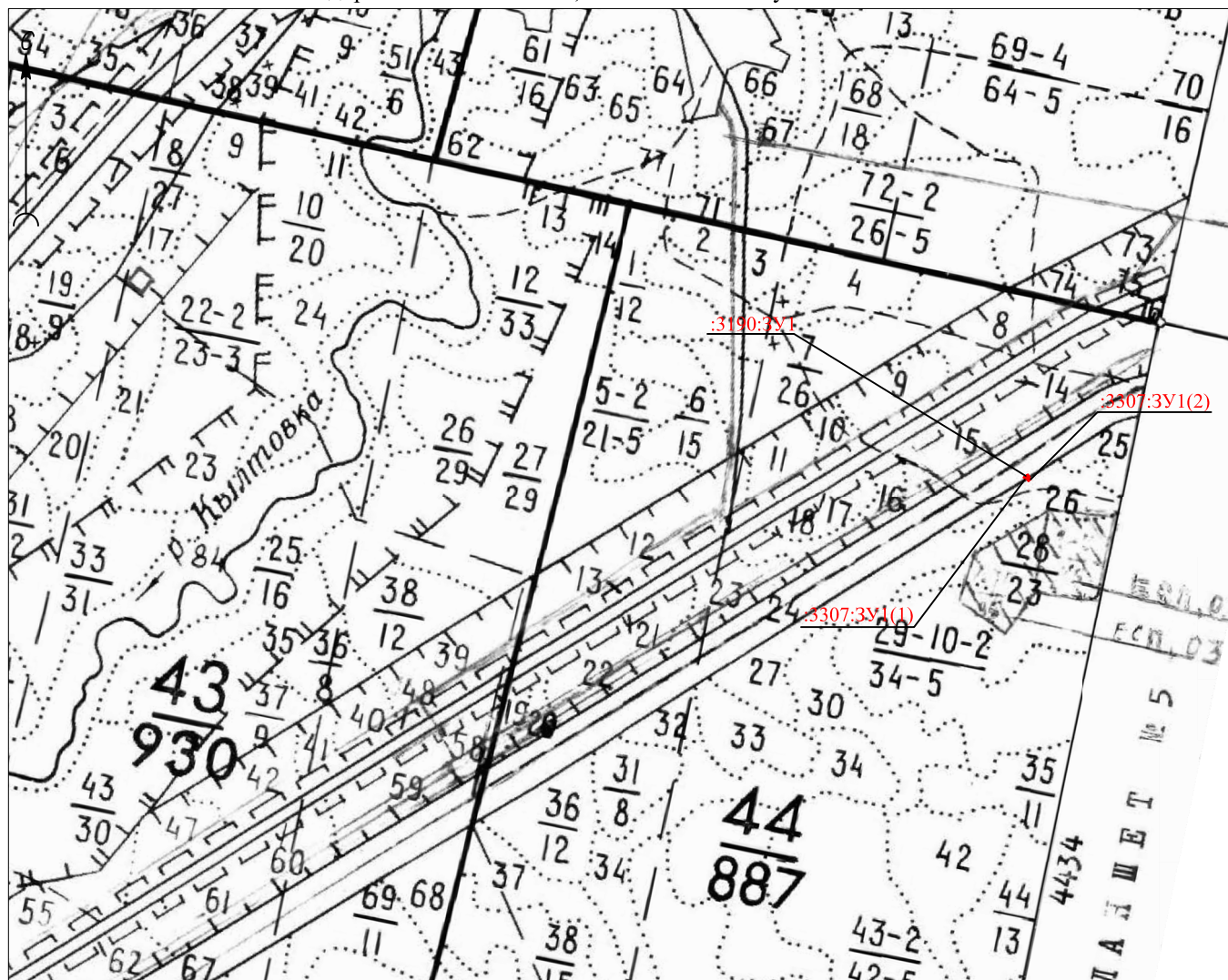


- Система координат МСК-11, зона 4
- Особо охраняемые природные территории (ООПТ) федерального, регионального и местного значения на территории межевания отсутствуют
- Объекты культурного наследия и объекты, обладающие признаками объекта культурного наследия на территории межевания отсутствуют
- Границы зон с особыми условиями использования территорий, подлежащие установлению, изменению в связи с размещением линейных объектов отсутствуют
- Границы зон с особыми условиями использования территорий, подлежащие установлению, изменению в связи с размещением линейных объектов, подлежащих реконструкции в связи с их переносом из зон планируемого размещения линейных объектов отсутствуют
- Границы публичных сервитутов, установленных в соответствии с законодательством Российской Федерации отсутствуют
- Границы публичных сервитутов, подлежащих установлению в соответствии с законодательством Российской Федерации отсутствуют

| | | |
|---------------|---|---|
| 11:10:0801001 | - | номер кадастрового квартала |
| 3307 | - | границы и кадастровые номера существующих земельных участков по данным единого Государственного реестра недвижимости (ЕГРН) |
| 11:10-6.9 | - | границы зон с особыми условиями использования территории и ее номер |

| | | | | | | | | | | |
|----------|--------|----------------|-------|---------|-------|--|--|-----------|------|--------|
| | | | | | | ТСВ-476-2022-21-ПМТ-МО-2-Г.1 | | | | |
| | | | | | | | | | | |
| | | | | | | Запорная арматура на ЛЧ МН «Уса-Ухта» и «Ухта-Ярославль» (2022 год). Ухтинское РНУ (УЗА 21) | | | | |
| | | | | | | | | | | |
| Изм. | Кол.уч | Лист | Н.док | Подпись | Дата | Материалы по обоснованию проекта межевания территории. Графическая часть | | Стадия | Лист | Листов |
| Выполнил | | Гампер Е.И. | | | 09.22 | | | | | |
| Проверил | | Околдышев Н.Н. | | | 09.22 | | | | | 1 |
| | | | | | | | | | | |
| | | | | | | Чертеж межевания территории Масштаб 1:500 | | НПК "ИМК" | | |
| | | | | | | | | | | |
| | | | | | | | | | | |

Российская федерация, Республика Коми, МР "Княжпогостский",
Железнодорожное лесничество, Княжпогостское участковое лесничество



- Система координат: МСК-11, зона 4
- Материалы подготовлены на основании данных, полученных из Государственного лесного реестра в виде Выписки запрашиваемой в соответствии с Приказом МПР России от 30 октября 2013 года № 464
- Каталог координат характерных точек и данные инструментальной съемки границ образуемых земельных (лесных) участков приведен в Перечне координат характерных точек образуемых земельных участков в п.9 (основная часть проекта межевания территории)

| | | | | | | | | | | | |
|----------|----------------|------|-------|---------|-------|---|--|--|-----------|------|--------|
| | | | | | | ТСВ-476-2022-21-ПМТ-МО-2-Г.2 | | | | | |
| | | | | | | Запорная арматура на ЛЧ МН «Уса-Ухта» и «Ухта-Ярославль» (2022 год). Ухтинское РНУ (УЗА 21) | | | | | |
| | | | | | | | | | | | |
| | | | | | | | | | | | |
| Изм. | Кол.уч | Лист | Н.док | Подпись | Дата | Материалы по обоснованию проекта межевания территории. Графическая часть | | | Стадия | Лист | Листов |
| Выполнил | Гампер Е.И. | | | | 12.22 | | | | | | 1 |
| Проверил | Околдышев Н.Н. | | | | 12.22 | | | | | | |
| | | | | | | | | | | | |
| | | | | | | Чертеж границ лесничеств, лесопарков, участковых лесничеств, лесных кварталов, лесотаксационных выделов или частей лесотаксационных выделов Масштаб 1:25 000 | | | НПК "ИМК" | | |
| | | | | | | | | | | | |
| | | | | | | | | | | | |